

## 10 Sessions de formation auront lieu sur la période 2012—2013

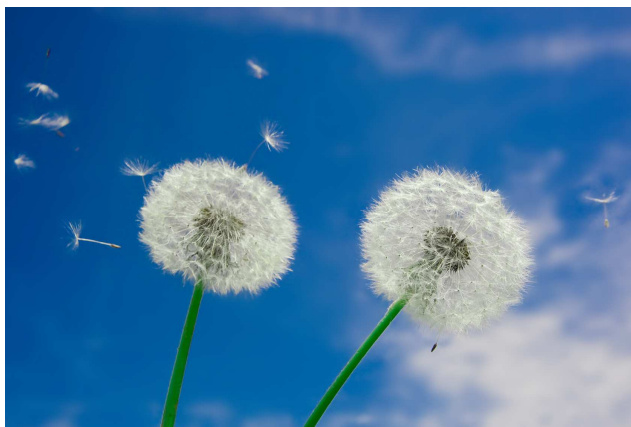
Elles se répartiront de la manière  
suivante:

- Sessions sur Cassis-Carnoux-  
Roquefort la Bédoule
- Session sur Gémenos-Cuges les  
pins
- Session sur Auriol-Roquevaire-  
La Destrousse-Peypin
- Session sur le nord du territoire
- Sessions sur Aubagne
- Session du soir pour les aidants  
qui travaillent

La formation se répartit sur  
5 semaines.

Soit une séance par semaine  
de 2 ou 3h continues.

Pour toutes les difficultés liées au  
transport ou à la garde d'un  
proche malade nous mettrons à  
votre disposition nos solutions  
d'accompagnement.



Renseignements ou inscriptions :  
Fil Rouge Alzheimer  
Mme SEMERIA Saveria  
04 42 18 19 05  
ou [filrougealzheimer@gmail.com](mailto:filrougealzheimer@gmail.com)  
[www.filrougealzheimer.org](http://www.filrougealzheimer.org)

Ce dépliant est édité  
grâce à l'aimable  
participation de :



## Séances d'Information et de Sensibilisation à la maladie d'Alzheimer pour les aidants familiaux Sessions 2012-2013



## Le Fil Rouge Alzheimer

accompagne depuis 3 ans les familles qui s'occupent au quotidien d'un proche atteint de la maladie d'Alzheimer.

Notre expérience nous a montré le **manque de connaissance** sur cette maladie et de ses conséquences dans la vie de tous les jours.

Cependant les familles sont confrontées quotidiennement aux **difficultés liées à leur rôle d'aidant**: incompréhension devant le comportement du malade, épuisement moral et physique, manque de bienveillance.

Cette formation est destinée aux **aidants familiaux** qui accompagnent une personne atteinte de la maladie d'Alzheimer ou apparentée,

D'une durée de **14 heures** réparties sur 5 semaines, cette formation est animée par une psychologue et un intervenant (aidant, professionnel, médecin, bénévole).

Financée entièrement par le plan Alzheimer, elle est **gratuite pour vous**.



## PROGRAMME DE LA FORMATION

### Thèmes abordés aux 5 séances

#### Module I

#### I Comprendre la maladie et ses manifestations (2x3heures)

- Informer sur la maladie d'Alzheimer
- Répondre aux questions les plus fréquentes
- Expliquer le comportement du malade à travers les symptômes et les troubles psycho-comportementaux
- Solliciter les différentes aides possibles

#### Module II

#### II Le retentissement des troubles de la maladie dans la vie quotidienne et sur l'autonomie de la personne malade et de son entourage (2x3heures)

- Apporter des outils pratiques pour la gestion de la vie quotidienne et une sollicitation adaptées du malade.
- Permettre à l'aidant de réagir et d'adopter les attitudes appropriées aux malades et à ses besoins

#### Module III

#### III Ressources et limites de l'aidant familial (2heures)

- Apprendre à se préserver et à accepter de se faire aider

Renseignements ou inscriptions : le Fil Rouge Alzheimer Mme SEMERIA Saveria  
04 42 18 19 05 ou [filrougealzheimer@gmail.com](mailto:filrougealzheimer@gmail.com) - [www.filrougealzheimer.org](http://www.filrougealzheimer.org)